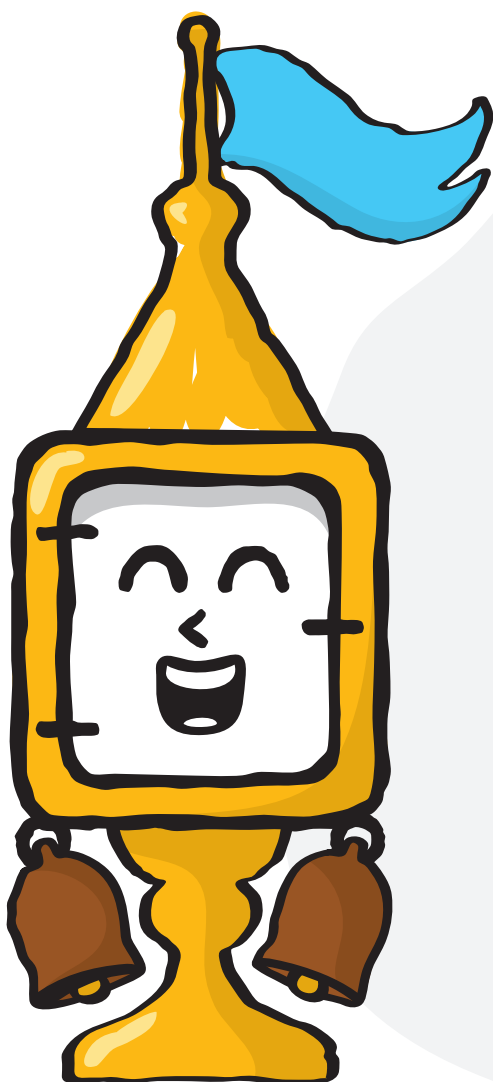


Żydowski - co to znaczy?

JUDAIZM

— ZADANIE —

Od XIX wieku papierowe wycinanki, których wzory nawiązywały do motywów biblijnych, zaczęły być bardzo popularne w żydowskich domach.



Spróbuj wykonać własną wycinankę według podanego poniżej wzoru:

1. Wytnij białe pola.
Pamiętaj, żeby rozpocząć od najmniejszych elementów.
2. Ciemną stronę wycinanki posmaruj klejem.
3. Naklej swoją pracę na sztywny, kolorowy karton.
3. Praca przedstawia zwoje Tory.

