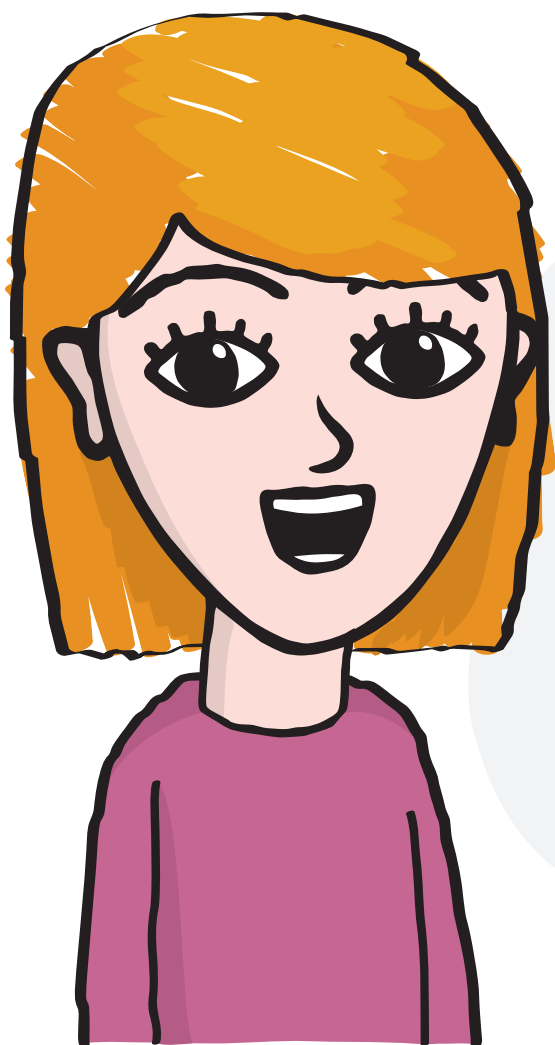


Żydowski - co to znaczy?

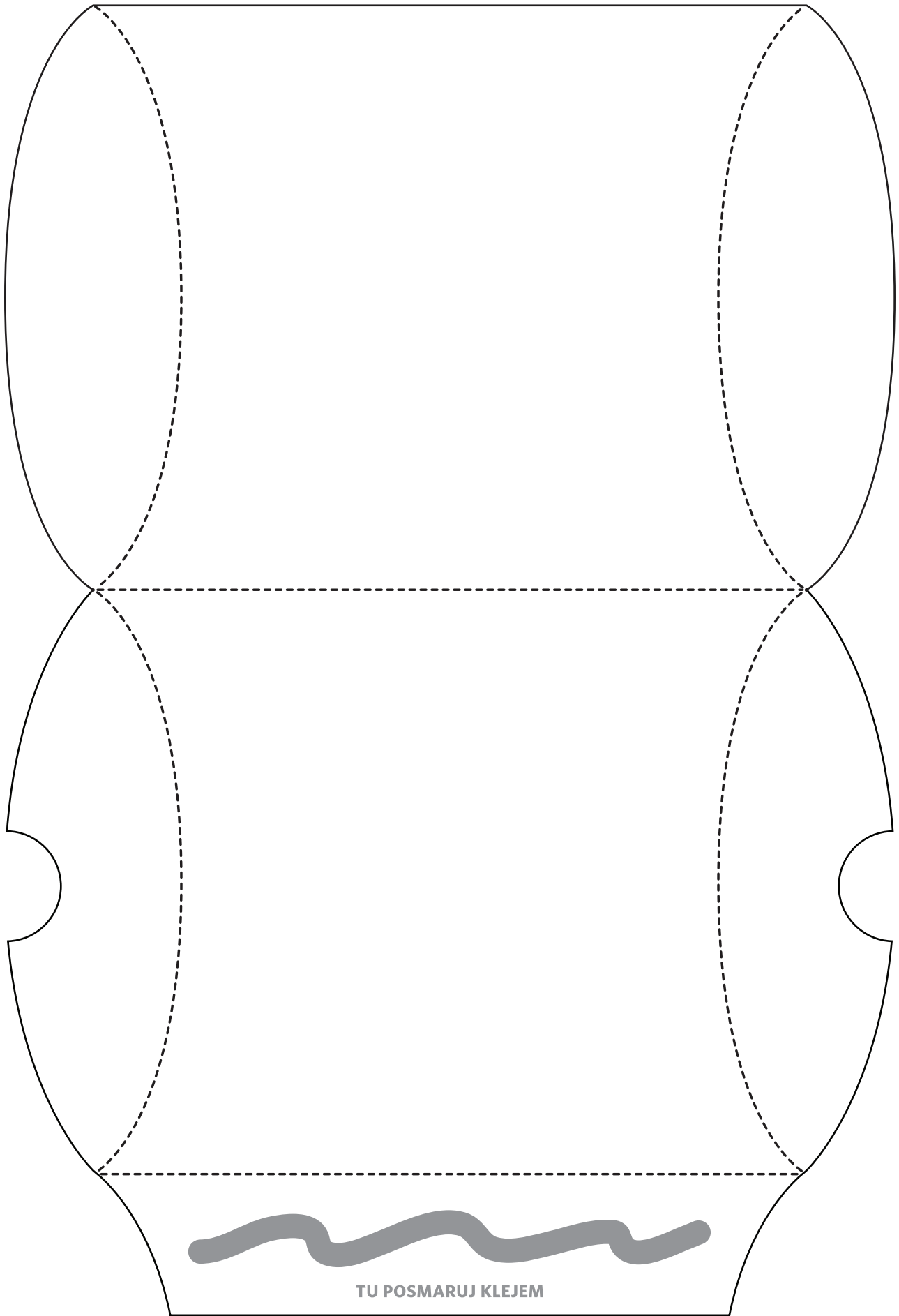
SZABAT

— ZADANIE —

Zrób własną besamimkę.



1. Wytnij wzdłuż ciągłych linii.
2. Zegnij wzdłuż linii przerywanych.
3. Posmaruj klejem w oznaczonym miejscu.
4. Złóż besamimkę i napełnij pachnącymi ziołami.



TU POSMARUJ KLEJEM